

2019 | FR

 **JAVAC**

Guide des Produits

Outillage pour la climatisation
et la réfrigération

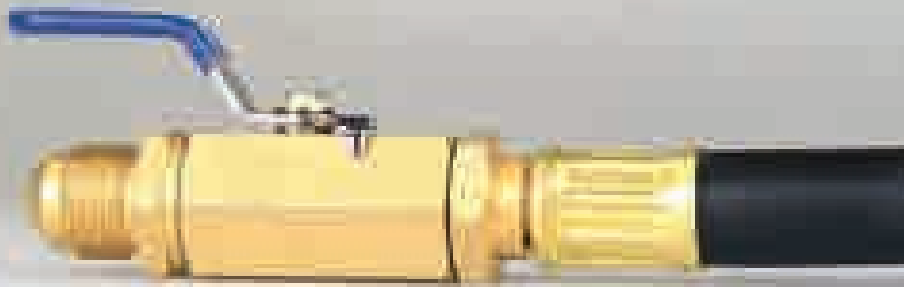




JAVAC est fier de son héritage en tant que fournisseur d'outillage haut de gamme pour l'industrie du CVC/R. La marque est synonyme de qualité, de fiabilité et d'excellent SAV, faisant de JAVAC l'une des marques les plus reconnues au Royaume-Uni dans le secteur de l'outillage.

Aujourd'hui Javac fait partie de la société Aspen Pumps Group, nous pouvons donc désormais, pour la première fois, proposer les produits Javac sur le marché européen. Comme toutes les marques d'Aspen Pumps Group, nous faisons en sorte de rendre la vie de nos installateurs plus facile.

www.javac.co.uk



Légende



Garantie



Service



Service
d'étalonnage



Système
d'injection



Injection
simultanée



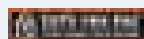
Toutes les cartouches de colorants Universelles/POE sont certifiées et enregistrées NSF afin de respecter les normes alimentaires pour les catégories HTX-2 et HX-2.

Sommaire

Stations de récupération	4-10
Produits pour hydrocarbures	11
Pompes à vide, vacuomètres et huiles	12-17
Détection de fuites	18-37
Balances électroniques	38
Produits pour la détection de fuites	39
Manifolds et manomètres	40-44
Produits pour A2L	45
Flexibles	46-47
Outils pour tubes	48-61
Brasage et soudage	62-65
Tests de pression d'azote	66-68
Instruments de mesure et de contrôle	69
Accessoires	70-73
Veto Pro Pac® sacs à outils	74-77
Les marques	78-79



Les marques



Stations de récupération

Nous vous expliquons ce qui distingue nos stations de récupération de leurs concurrentes grâce à leurs caractéristiques uniques.



XTR-Pro-DV A2L JAV-1061

Pourquoi choisir les stations de récupération JAVAC ?

Plus rapides et plus légères

Taux de récupération les plus rapides du marché : 216 kg/h en phase liquide, 30 kg/h en phase vapeur, surpression 660 kg/h

Notre moteur AC à couple élevé réduit le bruit et augmente le pompage de liquide jusqu'à 50 %*. Le déplacement de la vapeur résiduelle est ainsi accéléré et les résultats sont plus rapides.

Le compresseur sans huile accélère la récupération de liquide comme celle de vapeur.

Plus légère que les stations équivalentes des concurrents : 16 kg

Technologie 'X-Connect'

Première de son genre dans le secteur, la technologie 'X-Connect' protège les composants vitaux de la XTR-PRO-DV A2L en cas de tension incorrecte, par exemple si une alimentation de 230 V est utilisée alors que l'unité est réglée sur 115 V.

Zéro temps d'arrêt

Aucune interruption nécessaire : La purge et le nettoyage se font pendant que le système est en fonctionnement.

Polyvalentes

Capable de récupérer toute une série de CFC, HCFC, HFC et A2L/R32 avec des mélanges de variations A et B de la plupart de ces réfrigérants.

Design recherché

Toutes nos stations de récupérations sont intégrées de manifolds complets. Leur design ergonomique et leur poids léger, permet de les transporter plus aisément.

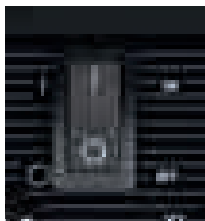
La sécurité d'abord

Parmi les autres caractéristiques de nos stations de récupération, citons l'unité froide au toucher, les raccords de fluides frigorigènes orientés vers le bas à distance de vos yeux, les interrupteurs de sécurité, les surcharges thermiques, les disjoncteurs et les points de raccordement pratiques, le tout sur un seul côté de la station. Tous nos produits sont certifiés CE.

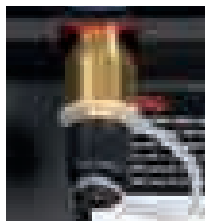
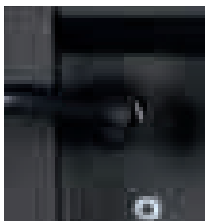
Une marque de confiance

Grâce à leur conception ergonomique, nos stations sont faciles à transporter.

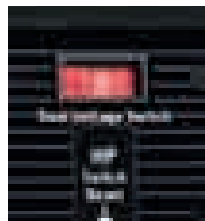
*Basé sur 1/2 HP – XTR PRO-DV A2L



Interrupteur d'alimentation, câble et disjoncteur



La sécurité d'abord



Anti-étincelles

XTR-Altima A2L

Station de récupération anti-étincelles



R32



XTR-Altima A2L JAV-1059

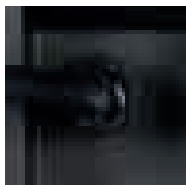
Compatible au R32 au R1234YF et à tous les réfrigérants standards.

Conception anti-étincelles.

Câble d'alimentation 230 V de 5 m.

Taux de récupération rapides, compresseur à deux têtes.

Moteur à couple élevé.



Câble d'alimentation



Interrupteur d'alimentation, câble et disjoncteur



Adapté pour	R32, R1234YF, HFC/HCFC/CFC/A2L, Fluides Frigorigènes standards
Suppression (kg/hr)	660
Vapeur (kg/hr)	30
Liquide (kg/hr)	216
Alimentation	230 V
Moteur	3/4 HP
Coupure HP	500 psi (35 bar)
Compresseur	V-Twin avec démarreur électronique
Poids	16 kg
Dimensions	420 x 290 x 420 mm

XTR-Pro DV A2L

Station de récupération anti-étincelles et bi-tension



R32



XTR-Pro DV A2L JAV-1061

Compatible au R32, au R1234YF et à tous les réfrigérants standards.

Conception anti-étincelles.

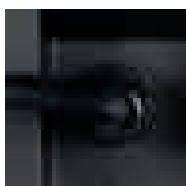
Câble d'alimentation de 5 m.

Bi-tension. Commutateur de sélection facile 115 V* ou 230 V .

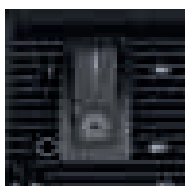
Protection des disjoncteurs intégrée.

La technologie X-Connect protège contre les tensions incorrectes.

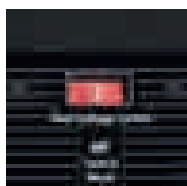
Adapté pour	R32, R1234YF, HFC/HCFC/CFC/A2L, fluides frigorigènes standards
Surpression (kg/hr)	300
Vapeur (kg/hr)	15
Liquide (kg/hr)	90
Alimentation	115 V* or 230 V
Moteur	1/2 HP
Coupure HP	500 psi (35 bar)
Compresseur	Sans huile
Poids	12 kg
Dimensions	420 x 290 x 420 mm



Câble d'alimentation



Interrupteur d'alimentation, câble et disjoncteur



*Cordon 115 V non inclus.

XTR-Ultra

Station de récupération



XTR-Ultra JAV-1063

Légère – 8,4 kg.

Récupération ultra rapide de 120 kg/h en phase liquide

Surpression pour HFC /HCFC / CFC.



Adapté pour	HFC/HCFC/CFC
Surpression (kg/h)	420
Vapour (kg/h)	19
Liquide (kg/h)	120
Alimentation	240 V
Moteur	3/4 HP
Coupure HP	500 psi (38 bar)
Compresseur	Sans huile
Poids	8,4 kg
Dimensions	320 x 220 x 260 mm

Caresaver hydrocarbures

Station de récupération

R32 | ① | ★



Caresaver hydrocarbures JAV-1032

Récupération en phase liquide et en phase vapeur avec commutation automatique.

Système d'auto décharge et interrupteur pour décharger le gaz froid ou chaud.

Dispositif de stockage de réfrigérant intégré.

Commutateurs automatiques de sécurité pour haute et basse pression, avec indicateurs lumineux et interrupteur de basse pression manuel.

Modèles 110V et 240V disponibles.

Refroidissement par ventilateur du compresseur, et condenseur compact refroidi à l'air.

Adapté pour	R22, R134A, R404A, R407C, R410A, R413A, R417A, R502, R600A, R290, R1234YF, R32 & CARE® mélange de réfrigérants
Installation de récupération jusqu'à (kg/h)	32
Alimentation	240 V
Puissance absorbée	145 W
Coupure HP	360 psi (25 bar)
Compresseur	Interrupteur pour haute pression, surcharge thermique
Poids	21 kg
Dimensions	470 x 235 x 335 mm

Care-Air hydrocarbures

Ventilateur

R32



Care-Air hydrocarbures JAV-1033

Le ventilateur Care-AIR est un accessoire essentiel à utiliser lors du transferts des fluides et doit figurer dans le processus.

Alimentation avec câble de 5 m avec prise moulée.

Lames de ventilateur thermoplastiques anti-étincelles pour une meilleure performance et une réduction du niveau de bruit.

Rangement pour les câbles d'alimentation.

Casier en acier peint.

Débit d'air	700 m ³ /h
Alimentation	230 V 50Hz
Puissance absorbée	25W
Protection électrique	3A
Température	-20°C jusqu'à 55°C
Poids	6,48 kg
Dimensions	300 x 220 x 380 mm

Produits pour hydrocarbures

 JAVAC | R32



JAV-1032 Caresaver Hydrocarbures, en page 9



JAV-1033 Care-air Hydrocarbures, en page 10



JAV-1090 Profind+, en page 21

Pompes à vide

Conception efficace et adaptée aux environnements les plus difficiles.



JAV-1065 CC-141



Filtres à vapeurs d'huile pour empêcher les émanations

Technologie d'avenir

Nos pompes à vide offre toutes les fonctionnalités dont vous avez besoin pour manipuler efficacement et en toute sécurité les fluides frigorigènes, légèrement inflammables, les plus récents.

Fiabilité

En cas de panne d'électricité, les vides sont désormais protégés grâce à notre électrovanne d'isolement*. Ce système permet de gagner plusieurs heures de travail et vous évite de recommencer la mise sous vide.

Les pompes à vide concurrentes peuvent laisser s'échapper l'huile dans l'air en un brouillard qui se dépose sur votre équipement et celui de vos clients, source de saleté et de désagrément dont vous pourriez vous passer.

Notre filtre à vapeur d'huile permet d'éviter ce désagrément en recyclant l'huile et en la maintenant dans la pompe à vide, assurant une propreté et un bon état de marche à tout moment.

Double étage à joint huilé.

Raccord 3-en-1

Le raccord à trois embouts « Tri-connector » unique en son genre, comporte trois raccords de tuyaux conçus pour couvrir une large gamme d'applications :

Embout 1/4" pour les réfrigérants standards

Embout 5/16" pour R410A/R32

Embout 3/8" pour les flexibles de type industriel.

Solide et robuste

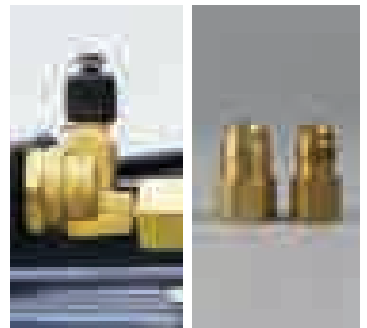
La conception robuste de la Bulldog A2L permet de bien stabiliser cette pompe à vide, l'empêchant d'osciller ou de tomber. Cela évite ainsi les déversements d'huile lors du transport et du positionnement.



Câble et disjoncteur anti-étincelles intégrés*



Électrovanne d'isolement pour empêcher la perte de vide*



Raccord à trois embouts "Tri-connector"

*JAV-1061 pompe à vide Bulldog uniquement

Bulldog A2L

Pompe à vide anti-étincelles



R32



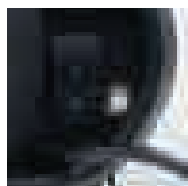
Bulldog A2L JAV-1075

Conception anti-étincelles.

Pompe à vide à double étage à joint huilé.

Électrovanne d'isolement.

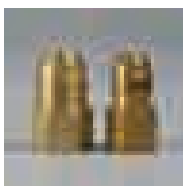
Doubles filtres à vapeurs d'huile pour empêcher les émanations.



Conception anti-étincelles.



Filtres à vapeurs pour empêcher les émanations.



Raccords d'admission.

Adapté pour	Fluides frigorigènes standards et A2L
Étage	À double étage
Vide ultime	15 microns
Débit de récupération	156 l/m (5,5 CFM)
Alimentation	240 V 50Hz
Moteur	2880 rpm
Compresseur	À moteur ventilé
Capacité d'huile	450 ml
Raccords d'admission	1/4", 5/16", 3/8" SAE
Poids	12,5 kg
Dimensions	338 x 212 x 238 mm

Série-CC

Pompe à vide bi-tension



CC-31, CC-141, CC-231 (SÉRIE-CC)

Pompe à vide bi-tension.



Modèle / Code article	CC-31 JAV-1069	CC-141 JAV-1065	CC-231 JAV-1067
Adapté pour	Fluides frigorigènes standards. Non adapté aux hydrocarbures.		
Étage	Double étage		
Vide ultime (microns)	15		12
Débit de récupération	40 l/m (1,4 CFM)	140 l/m (5,3 CFM)	230 l/m (9 CFM)
Alimentation	Bi-tension 110/240 V 50Hz		
Moteur	1/4 HP	1/3 HP	2/3 HP
Câble d'alimentation	IEC		
Capacité d'huile	350 ml	450 ml	610 ml
Raccords d'admission	1/4" SAE, 3/8" SAE et 1/2" ACME		
Poids	9,8 kg	12 kg	15,5 kg
Dimensions	330 x 135 x 255 mm	350 x 135 x 255 mm	380 x 160 x 285 mm

Vacuomètres et huiles



Huile universelle 1 L HV68/1 4 L HV68/4

Conçue pour les pompes à vide à palettes.

Optimise la performance et améliore la profondeur d'aspiration.

Contient des additifs pour améliorer la performance anti-usure, la résistance à l'oxydation, la protection contre la corrosion, le point d'écoulement (démarrage à froid), le dégagement d'air et la formation de mousse.

Faible prédisposition à la formation de vernis et de carbone, pour des systèmes plus propres.

Excellente résistance à la corrosion.

Étanchéité et efficacité mécanique améliorées.

Film haute résistance.

Transfert d'huile minimal.

Code article	Tailles
HV68/1	1 L
HV68/4	4 L

Vacuomètre torr CR2-40

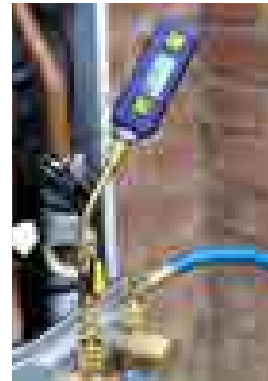
Construction en acier inoxydable.

Bouchon de purge pour protéger contre la surpression (disponible en pièce détachée - Article N° CR2-PLUG).

Précision	Classe 2
Unités	Torr, mbar
Pression d'utilisation	0 - 40 Torr / 50 mbar
Connecteur	Raccord à sertir 1/4"
Diamètre	100 mm



Vacuomètre électronique



Vacuomètre électronique JAV-1041

Technologie de vacuomètre brevetée* permettant la plus haute précision possible pour un vacuomètre électronique.

Compact et puissant. Tient dans la poche, mesure seulement 110 mm.

Détecteur d'huile automatique.

La fonction d'autocontrôle d'étalonnage informe l'utilisateur si un nouvel étalonnage est nécessaire et quand il faudra l'effectuer.

Mise en température et temps de réaction instantanés.

Indicateur de taux de fuite et fonction de productivité programmable (analyse de l'évacuation et du temps de montée) - pour un gain de temps en automatisant les tâches.

Précision : Raccord femelle évasé 1/4" coudé à 45 degrés, qui se connecte directement au système pour permettre une lecture plus précise.

Plage de vide	0 - 25,000 microns (3330 Pa, 33,30 mBar, 25 mm Hg)
Précision	± (5% of Reading + 5 Microns)
Résolution	1 micron (0,1 Pa, 0,001 mBar, 0,001 mmHg)
Unités	Microns, Pa, mBar, mmHg, Torr
Mise en température	Instantanée
Réponse	Instantanée
Alimentation	2 piles alcalines AA. > 100 heures
Température d'utilisation	-12°C - 50°C
Pression max	500 PSI (34,5 Bar)
Dimensions	110 x 33 x 25 mm
Poids	77 g avec les piles

Détection de fuites

Vous constatez une perte de fluides frigorigènes ?
Retrouvez rapidement l'origine de la fuite.



R32

Détecteurs de fuites électroniques

Pourquoi électronique ?

- ✓ Détecte les fuites sans raccord, accès facilité aux espaces
- ✓ Alarmes sonores et visuelles.
- ✓ L'indicateur numérique de taille de la fuite du PROFIND+ élimine toute incertitude quant à la nécessité de réparer ou non une petite fuite.
- ✓ Format portable ultra-pratique.
- ✓ Mise en température et temps de réponses instantanés.
- ✓ Étalonnage et réinitialisation à température ambiante automatique.
- ✓ Niveaux de sensibilité réglables.
- ✓ Alimentation piles alcalines. 20 heures en utilisation continue.
- ✓ Certifié CE.
- ✓ Le détecteur de fuite PROFIND+ possède un capteur chauffant et résistant qui est conçu pour être extrêmement sensible à tous types de réfrigérants (R32) et des gaz à combustible comme le méthane (gaz naturel), le propane (R-290), l'isobutène (R-600A), le butane (LPG), l'éthane (R-170), l'acétylène, le méthanol, l'acétone, hydrogène et l'essence, entre autre.

Facilité d'utilisation



Mettre en marche. Le détecteur commence automatiquement à chauffer le capteur.



Le préchauffage prend généralement moins de 10 secondes.

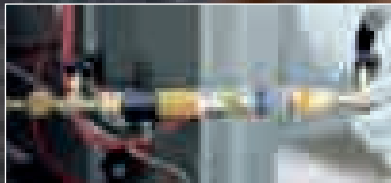
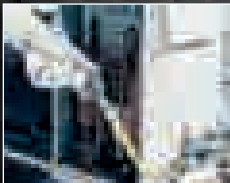


Déplacez lentement l'embout du capteur sur votre système CVC. Si une fuite est détectée, une alarme visuelle ou sonore se déclenche.

SPECTROLINE
HVAC/R


Deux types d'injection simple et rapide :

- 1** Injection du colorant en tournant la poignée.
- 2** Injection simultanée avec le réfrigérant en utilisant votre manifold et flexible.





Colorants fluorescents et additifs pour la détection de fuites


Pourquoi des colorants fluorescents ?

- ✓ Trouve rapidement la source exacte de chaque fuite. Même dans les espaces difficiles d'accès.
- ✓ Les colorants Spectroline® brillent plus que la concurrence.
- ✓ Facilement mis en place dans un programme de maintenance préventive.
- ✓ Les colorants et les colmateurs de fuites sont pleinement compatibles avec TOUS les principaux fluides frigorigènes et huiles.
- ✓ Tous les systèmes d'injection résistent à la pression des systèmes, notamment les systèmes R-410A à haute pression.
- ✓ Sans co-solvants. Les colorants n'altèrent pas les propriétés du lubrifiant.
- ✓ Tous les colorants sont homologués NSF. 

Facilité d'utilisation

 Ajoutez le colorant au système et faites-le circuler. Injection simultanée avec le fluide frigorigène **ou** injection du colorant en tournant la poignée.

 Utilisez la lampe de détection de fuites Spectroline pour repérer aisément et rapidement les fuites qui se seront illuminées. Jusqu'à 8 m !

 Le colorant continue de circuler dans le système et travaille pour vous 24 h/24 7j/7 pour identifier rapidement les futures fuites. Une fois ajouté, toujours en action.

Marque recommandée par pplus d'équipementiers CVC/R que n'importe quelle autre..





























Profind

Détecteur de fuite de fluides frigorigènes



Profind Détecteur de fuite de fluides frigorigènes JAV-1089

Le détecteur de fuite PROFIND est équipé d'un capteur à électrolyte solide ayant une longue durée de vie, conçu pour détecter tous les fluides frigorigènes HFC/CFC/HCFC standards

Capteur résistant pour une longue durée de vie.

Écran numérique indiquant la taille de la fuite.

Étalonnage et réinitialisation automatique à température ambiante.

3 niveaux de sensibilité réglables.

Sensibilité	0,05 once/an DER-134A et 0,025 once/an R-1234YF
Durée de vie du capteur	Jusqu'à 10 Ans
Temps de réponse	Instantanée
Alimentation	4 piles alcalines AA
Autonomie	4-6 heures en utilisation continue
Mise en température	< 20 secondes
Longueur de la sonde	432 mm
Affichage numérique	Affichage numérique à 7 segments (1 à 9)
Poids	680 g

Profind⁺

Détecteur de fuite de gaz combustibles



Profind⁺ Détecteur de fuite de gaz combustibles JAV-1090

Le détecteur de fuite PROFIND⁺ possède un capteur chauffant et résistant qui est conçu pour être extrêmement sensible à tous types de réfrigérants (R32) et des gaz à combustible comme le méthane (gaz naturel), le propane (R-290), l'isobutène (R-600A), le butane (LPG), l'éthane (R-170), l'acétylène, le méthanol, l'acétone, l'essence et hydrogène entre autre.

Capteur résistant pour une longue durée de vie.

Écran numérique indiquant la taille de la fuite.

Étalonnage et réinitialisation automatique à température ambiante.

3 niveaux de sensibilité réglables.

R410A: 5 g / an.

Sensibilité	5 ppm (méthane)
Durée de vie du capteur	Jusqu'à 300 heures
Temps de réponse	Instantanée
Alimentation	4 piles alcalines AA
Autonomie	20 heures en utilisation continue
Mise en température	< 10 secondes
Longueur de la sonde	432 mm
Affichage numérique	Affichage numérique à 7 segments (1 à 9)
Poids	567 g

EZ-Ject™

Système d'injection

SPECTROLINE®
HVAC/R



JAV-1154



JAV-1155



EZ-Ject Kit d'injection de colorant fluorescent JAV-1154 (SPE-EZ100E-CS)

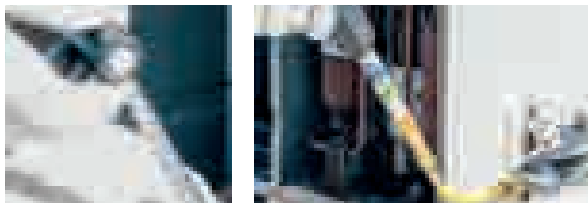
Une manière révolutionnaire d'ajouter des colorants fluorescents dans des systèmes de climatisation et de réfrigération sans utiliser de réfrigérants, manifolds et flexibles supplémentaires. Pas de déversement ni de réfrigérant requis pour l'injection.

Les colorants Spectroline brillent plus que la concurrence.

Une cartouche calibrée permet un dosage exact pour de multiples systèmes.

Gère facilement la pression du système. Jusqu'à 450 psi (31 bar)

- 2 x 15 ml EZ-Ject cartouches de colorant universel/POE
- 1 x Injecteur de colorant
- 1 x Tuyau de 20 cm avec clapet anti-retour et raccord à faible perte
- 1 x Adaptateur R-410A



Injection du colorant en tournant la poignée.

EZ-Ject Cartouche

JAV-1155 (SPE-EZ5E-CS)

1 x 15 ml cartouche de colorant universel/POE

Taille de la cartouche	Traite (lubrifiant / réfrigérant)
15 ml	Jusqu'à 7,6 L Jusqu'à 11,3 kg

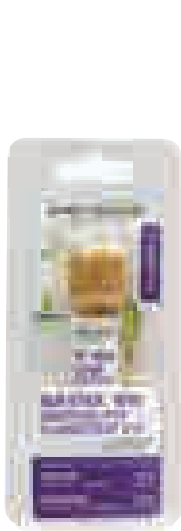
Marque recommandée par plus d'équipementiers CVC/R que n'importe quelle autre ...



Glo-Stick®

Injection simultanée

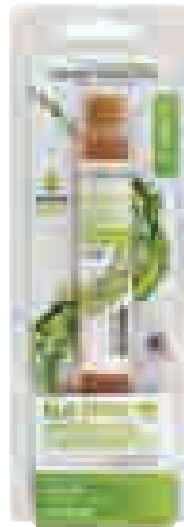
SPECTROLINE®
HVAC/R



JAV-1161 (paquets de 6 JAV-1157)



JAV-1162 (paquets de 6 JAV-1158)



JAV-1163 (paquets de 6 JAV-1159)



JAV-1164 (paquets de 6 JAV-1160)



Glo-Stick Cartouches de colorant fluorescent

Cartouches à dosage unique pratiques et moins salissantes. Ajout du réfrigérant et du colorant fluorescent en une seule étape. Les colorants Spectroline brillent plus que la concurrence.

Disponible en 4 tailles/concentrations en fonction de la capacité du système.

Injection du colorant avec le réfrigérant ou lors du raccordement du côté à basse pression au côté à haute pression.

101E JAV-1161

(SPE-GS101E-CS)

Paquets de 6 JAV-1157

2E JAV-1163

(SPE-GS2E-CS)

Paquets de 6 JAV-1159

1E JAV-1162

(SPE-GS1E-CS)

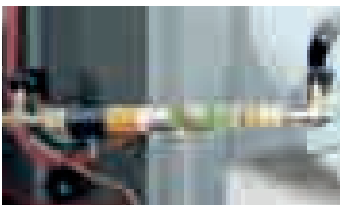
Paquets de 6 JAV-1158

3E JAV-1164

(SPE-GS3E-CS)

Paquets de 6 JAV-1160

Code article	Taille de la cartouche	Traite (lubrifiant / réfrigérant)	
JAV-1161	0,89 ml	Jusqu'à 445 ml	Jusqu'à 1,3 kg
JAV-1162	15 ml	445 ml – 1,5 L	1,4 – 2,2 kg
JAV-1163	15 ml	1,6 – 3 L	2,3 – 4,5 kg
JAV-1164	15 ml	3,1 – 7,6 L	4,6 – 11,3 kg



Injection simultanée avec le fluide frigorigène.



Raccord 1/4".

Marque recommandée par plus d'équipementiers CVC/R que n'importe quelle autre ...



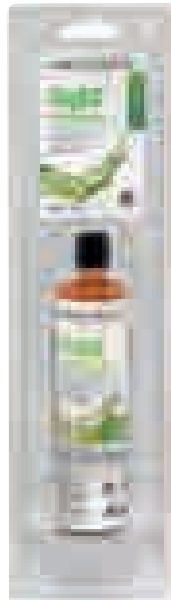
BigEZ™

Système d'injection

SPECTROLINE®
HVAC/R



JAV-1166



JAV-1168



BigEZ Kit d'injection de colorant fluorescent JAV-1166 (SPE-BE2400E-CS)

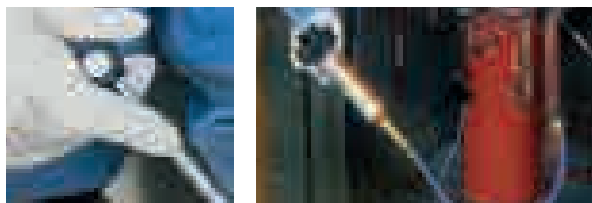
Pas de déversement, pas de réfrigérant, pas de projections – les cartouches préremplies BigEZ sont clairement étiquetées avec 32 ou 64 graduations afin que vous introduisiez la quantité exacte de colorant à chaque fois.

Les colorants Spectroline brillent plus que la concurrence.

Une cartouche calibrée permet un dosage exact pour de multiples systèmes.

Gère facilement la pression du système. Jusqu'à 200 psi (13,7 bar)

- 1 x 118 ml BigEZ cartouche de colorant universel/POE
- 1 x Injecteur de colorant
- 1 x Tuyau de 20 cm avec clapet anti-retour et raccord à faible perte



Injection du colorant en tournant la poignée.

BigEZ

JAV-1168 (SPE-BE25E-4CS)

1 x 118 ml BigEZ cartouche de colorant universel/POE

Dosage	Traite (lubrifiant / réfrigérant)	
118 ml	Jusqu'à 61 L	Jusqu'à 181 kg

Marque recommandée par plus d'équipementiers CVC/R que n'importe quelle autre ...



BigEZ™

Système d'injection

SPECTROLINE®
HVAC/R



JAV-1167



JAV-1120

BigEZ Cartouches de colorants

JAV-1167 (SPE-BE2E-4P3)

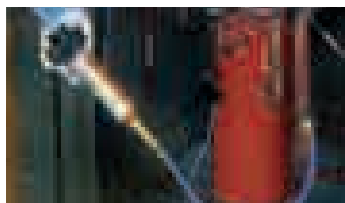
Pas de déversement, pas de réfrigérant, pas de projections – les cartouches préremplies BigEZ sont clairement étiquetées avec 32 ou 64 graduations afin que vous introduisiez la quantité exacte de colorant à chaque fois.

Les colorants Spectroline brillent plus que la concurrence.

BigEZ Système d'injection

JAV-1120 (BEZ50)

Cod Article	Dosage	Traite (lubrifiant / réfrigérant)	
JAV-1167 (Paquets de 3)	118 ml	Jusqu'à 38 L	Jusqu'à 118 kg



Injection du colorant en tournant la poignée.

Marque recommandée par plus d'équipementiers CVC/R que n'importe quelle autre ...



Lampe de détection de fuites

LED de lumière violette

SPECTROLINE®
HVAC/R



Lampe de détection de fuites avec LED de lumière violette

JAV-1176 (SPE-HVL-CS)

Lampe de détection de fuites sans fil, économique et puissante. Révèle même les fuites de réfrigérant les plus petites ! Colorants universels/POE uniquement.

Fournit une réponse optimale pour le colorant fluorescent et un excellent contraste.

Le faisceau pré-focalisé optimise la réponse fluorescente.

La conception compacte pénètre facilement dans les espaces restreints.

Sa conception robuste, résistante à la corrosion et à l'oxydation permet une utilisation intensive pendant des années .

Manche anti-dérapant.



- 1 x Lampe de détection de fuites avec LED de lumière violette
- 3 x Piles alcalines AAA (compris)
- 1 x Lunettes pour améliorer la fluorescence

Gamme d'inspection	Jusqu'à 8 m
Alimentation	3 piles alcalines AAA (compris)
Temps de fonctionnement	Jusqu'à 5 heures

REMARQUE : Pour la plupart des applications, notre lampe de lumière violette ne nécessite pas de lunettes améliorant la fluorescence.

EZ-Ject™

Systeme d'injection

SPECTROLINE®
HVAC/R



EZ-Ject Kit complet de détection de fuites

JAV-1156 (SPE-HVLEZE)

Une manière révolutionnaire d'ajouter des colorants fluorescents dans des systèmes de climatisation et de réfrigération sans utiliser de réfrigérants, manifolds et flexibles supplémentaires. Pas de déversement ni de réfrigérant requis pour l'injection.

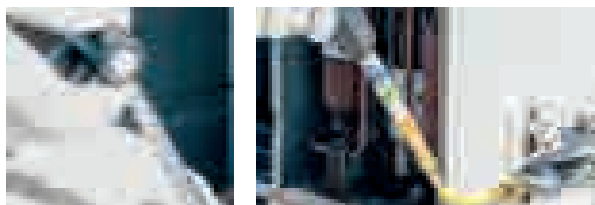
Les colorants Spectroline brillent plus que la concurrence.

Une cartouche calibrée permet un dosage exact pour de multiples systèmes.

Gère facilement la pression du système. Jusqu'à 450 psi (31 bar)

Dosage	Traite (lubrifiant / réfrigérant)	
15 ml	Jusqu'à 7,6 L	Jusqu'à 11,3 kg

- 2 x 15 ml EZ-Ject cartouches de colorant universel/POE
- 1 x Injecteur de colorant tuyau de 20 cm avec clapet anti-retour et raccord à faible perte
- 1 x Adaptateur R-410A
- 1 x Lampe de détection de fuites avec LED de lumière violette
- 1 x Lunettes pour améliorer la fluorescence
- 1 x 60 ml GLO-AWAY+ nettoyant pour colorant fluorescent
- 3 x Bouchons anti-goutte; étiquettes de maintenance



Injection du colorant en tournant la poignée.

Marque recommandée par plus d'équipementiers CVC/R que n'importe quelle autre ...



Glo-Stick®

Injection simultanée



Glo-Stick Kit complet de détection de fuites

JAV-1165 (SPE-HVLGSE)

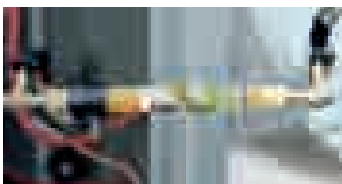
Cartouches à dose unique pratiques et moins salissantes. Injection du colorant avec le réfrigérant ou lors du raccordement du côté supérieur au côté inférieur.

Les colorants Spectroline brillent plus que la concurrence.

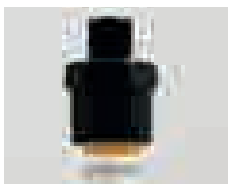
Disponible en 4 tailles/concentrations en fonction de la capacité du système.

- 1 x Glo-Stick 1E, 2 x Glo-Stick 2E, 1 x Glo-Stick 3E
- 1 x Tuyau de 20 cm avec clapet anti-retour et raccord à faible perte
- 1 x Vannes de purge; 1 x Cartouche de purge; 1 x Adaptateur R-410A
- 1 x Lampe de détection de fuites avec LED de lumière violette
- 1 x Lunettes pour améliorer la fluorescence
- 1 x 60 ml GLO-AWAY+ nettoyant pour colorant fluorescent
- 3 x Bouchons anti-goutte; Etiquettes de maintenance

Product	Dosage	Traite (lubrifiant / réfrigérant)	
101E	118 ml	Jusqu'à 445 ml	Jusqu'à 1,3 kg
1E	118 ml	445 ml – 1,5 L	1,4 – 2,2 kg
2E	118 ml	1,6 – 3 L	2,3 – 4,5 kg
3E	118 ml	3,1 – 7,6 L	4,6 – 11,3 kg



Injection simultanée avec le fluide frigorigène.



Raccord 1/4".

Marque recommandée par plus d'équipementiers CVC/R que n'importe quelle autre ...



BigEZ™

Système d'injection

SPECTROLINE®
HVAC/R



BigEZ Kit complet de détection de fuites

JAV-1169 (SPE-HVLBEZE)

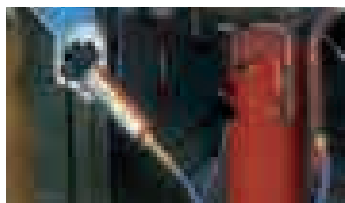
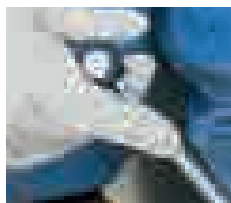
Pas de déversement, pas de projections – les cartouches préremplies BigEZ™ sont clairement étiquetées avec 32 ou 64 graduations afin que vous introduisiez la quantité exacte de colorant à chaque fois

Les colorants Spectroline brillent plus que la concurrence. Une cartouche calibrée permet un dosage exact pour de multiples systèmes

Gère facilement la pression du système. Jusqu'à 200 psi (13,7 bar)

- 1 x 118 ml BigEZ cartouches de colorant universel/POE
- 1 x Injecteur de colorant
- 1 x Tuyau de 20 cm avec clapet anti-retour et raccord à faible perte
- 1 x Adaptateur R-410A
- 1 x Lampe de détection de fuites avec LED de lumière violette
- 1 x Lunettes pour améliorer la fluorescence
- 1 x 60 ml GLO-AWAY+ nettoyant pour colorant fluorescent
- 3 x Bouchons anti-goutte; Étiquettes de maintenance

Dosage	Traite (lubrifiant / réfrigérant)	
118 ml	Jusqu'à 61 L	Jusqu'à 181 kg



Injection du colorant en tournant la poignée.

Marque recommandée par plus d'équipementiers CVC/R que n'importe quelle autre ...



Cool Seal™

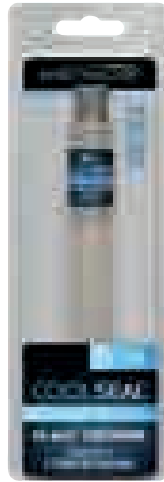
Système d'injection

SPECTROLINE®
HVAC/R

S-M



JAV-1106



JAV-1103



JAV-1111

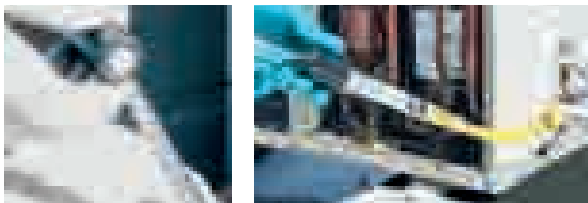
Cool Seal Kit d'injection colmateur de fuites JAV-1106 (CS-100CS)

Colmate les micro-fuites dans les condenseurs, les évaporateurs, les joints toriques et les tuyaux. Peut faire gagner un certain nombre d'années à des systèmes C&R plus anciens et hors garantie qui présentent de petites fuites de réfrigérant.

Fonctionne avec tous les réfrigérants et fluides classiques.

Reste en toute sécurité dans le système afin de le protéger contre les futures fuites.

- 2 x 15 ml Cartouches Cool Seal colmateur de fuites pour climatiseur
- 1 x Système d'injection
- 1 x Tuyau de 20 cm avec clapet anti-retour et raccord à faible perte
- 1 x Adaptateur R-410A; Étiquettes de maintenance



Injection du colorant en tournant la poignée.

Cool Seal, 1 x 15 ml JAV-1103 (CS-1CS)

Cool Seal, 1 x 60 ml JAV-1111 (CS-2CS)

Dosage	Traite (d'agent de refroidissement)
15 ml	Jusqu'à 7 kw
60 ml	Jusqu'à 28 kw

Marque recommandée par plus d'équipementiers CVC/R que n'importe quelle autre ...



Cool Seal™

Injection simultanée

SPECTROLINE®
HVAC/R



JAV-1140

Cool Seal Cartouche colmateur de fuites

JAV-1140 (CS-3CS)

Ajout du colmateur de fuites pour climatiseur Cool Seal et du réfrigérant en une seule étape.

Fonctionne avec tous les réfrigérants et fluides classiques

Formule non polymère, soluble dans l'huile et sans danger pour les composants du système et les pièces de récupération.

Reste en toute sécurité dans le système afin de le protéger contre les futures fuites.

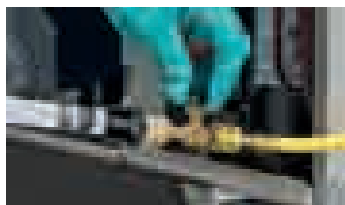
Peut être injecté lorsque le système est à l'arrêt ou en marche.

Utiliser n'importe quelle vanne à boisseau quart-de-tour pour purger les lignes avant l'utilisation.

Nécessite des vannes de purge pour l'injection.

1 x 15 ml Cartouche Cool Seal colmateur de fuites pour climatiseur

Dosage	Traite (d'agent de refroidissement)
15 ml	Jusqu'à 7 kw



Injection simultanée avec le fluide frigorigène.



Raccord 1/4".

Marque recommandée par plus d'équipementiers CVC/R que n'importe quelle autre ...



GLO Seal™

Système d'injection

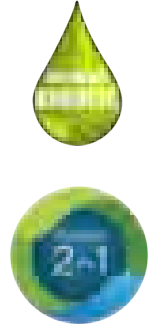
SPECTROLINE®
HVAC/R



JAV-1173



JAV-1174



GLO Seal Kit d'injection colorant fluorescent & colmateur de fuites

JAV-1173 (SPE-EZDSK-CS)

Ayez l'esprit tranquille pendant que GLO Seal travaille pour vous 24h/24, 7j/7 pour la détection continue de fuites et l'étanchéité permanente !

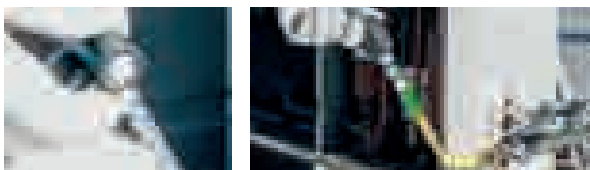
Fonctionne avec tous les réfrigérants et fluides classiques

Formule non polymère, soluble dans l'huile et sans danger pour les composants du système et les pièces de récupération.

Reste en toute sécurité dans le système afin de le protéger contre les futures fuites.

Peut être injecté lorsque le système est à l'arrêt ou en marche.

- 2 x 15 ml GLO Seal cartouches de colorant universel/POE
- 1 x Injecteur de colorant
- 1 x Tuyau de 20 cm avec clapet anti-retour et raccord à faible perte
- 1 x Adaptateur R-410A; étiquettes de maintenance



Injection du colorant en tournant la poignée.

GLO Seal Cartouche colorant fluorescent & colmateur de fuites

JAV-1174 (SPE-EZDSK-CS)

1 x 15 ml cartouche avec le colorant fluorescent & colmateur de fuites GLO Seal

Dosage	Traite (d'agent de refroidissement)
15 ml	Jusqu'à 8,8 kw

Marque recommandée par plus d'équipementiers CVC/R que n'importe quelle autre ...



GLO Seal™

Injection simultanée

SPECTROLINE®
HVAC/R



GLO Seal Cartouche colorant fluorescent & colmateur de fuites

JAV-1175 (SPE-GSDS-CS)

Cartouches à dose unique pratiques et moins salissantes. Ayez l'esprit tranquille pendant que GLO Seal travaille pour vous 24h/24, 7j/7 pour la détection continue de fuites et l'étanchéité permanente !

Fonctionne avec tous les réfrigérants et fluides classiques

Formule non polymère, soluble dans l'huile et sans danger pour les composants du système et les pièces de récupération.

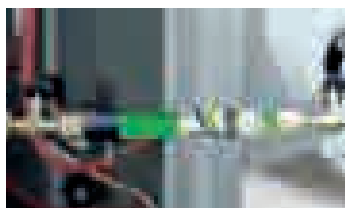
Reste en toute sécurité dans le système afin de le protéger contre les futures fuites.

Peut être injecté lorsque le système est à l'arrêt ou en marche.

Utiliser n'importe quelle vanne à boisseau quart-de-tour pour purger les lignes avant l'utilisation.

1 x 15 ml Cartouche colorant fluorescent & colmateur de fuites Glo Seal

Dosage	Traite (d'agent de refroidissement)
15 ml	Jusqu'à 8,8 kw



Injection simultanée avec le fluide frigorigène.



Raccord 1/4".

Marque recommandée par plus d'équipementiers CVC/R que n'importe quelle autre ...



AR-GLO® 5E

Versement direct dans le système

SPECTROLINE®
HVAC/R



JAV-1171

JAV-1170

AR-GLO, 473 ml

JAV-1171 (SPE-AG5E-16)

Les colorants en bouteille AR-GLO peuvent être versé directement dans n'importe quel système haute pression C&R. Le colorant peut rester sans danger dans le système pour confirmer l'efficacité des réparations et effectuer de futures vérifications de maintenance préventive.

Le colorant universel/POE est compatible avec tous les réfrigérants et lubrifiants.

Offre une fluorescence jusqu'à 10 % supérieure.

Les colorants Spectroline brillent plus que la concurrence.

Durée de vie améliorée : jusqu'à 5 ans !

Stabilité améliorée : plus tolérant vis-à-vis des températures extrêmes & de l'humidité.

Sain pour l'environnement : matières premières naturelles sans danger, faible empreinte carbone.

Formule exclusive : mise au point par les inventeurs & la marque la plus réputée en matière de détection fluorescente de fuites.

Dosage	Traite (huile de réfrigérants POE)
473 ml	Jusqu'à 242 L

AR-GLO, 60ml

JAV-1170 (SPE-AG5E-2P6)

6 x 60 ml bouteilles

Dosage	Traite (huile de réfrigérants POE)
7 ml	Jusqu'à 4,5 L

Marque recommandée par plus d'équipementiers CVC/R que n'importe quelle autre ...



WATER-GLO® 802

Versement direct dans le système



WATER-GLO 802

JAV-1137 (WATER-GLO 802-P)

Trouvez rapidement les fuites dans les systèmes de fluides industriels à base d'eau et d'eau/glycol. Idéal pour les applications de systèmes de fluide caloporteurs, notamment les chaudières, les refroidisseurs, les systèmes de pompes à chaleur géothermiques et bien d'autres.

Colorant hautement concentré donnant une fluorescence verte.

Fonctionne avec TOUTES les lampes de détection de fuites.

Localise les fuites dans la tuyauterie, les vannes, les condenseurs, les joints, les soudures et les raccords.

Idéal pour une utilisation dans le cadre d'un programme de diagnostic/prévention.

Dosage	Traite (d'eau)
473 ml	Jusqu'à 3,800 L

Marque recommandée par plus d'équipementiers CVC/R que n'importe quelle autre ...



Acid Buster™

Système d'injection

SPECTROLINE®
HVAC/R



JAV-1129



JAV-1119

Acid-Buster Kit d'injection fixateur d'acide

JAV-1129 (AB-100CS)

Deux fois plus concentrée que les solutions concurrentes. Fonctionne avec TOUS les réfrigérants et lubrifiants (huile minérale, POE, PVE et lubrifiant d'alkylbenzène).

Compatible avec les compresseurs semi-hermétiques, hermétiques et à spirale.

L'injecteur direct réutilisable élimine le besoin d'une pompe à huile.

- 2 x 15 ml Cartouche avec la solution de piégeage d'acide Acid Buster
- 1 x Système d'injection
- 1 x Tuyau de 20 cm avec clapet anti-retour et raccord à faible perte
- 1 x Adaptateur R-410A; Étiquettes de maintenance

Dosage	Treats (huile)
15 ml	Jusqu'à 946 ml

Acid-Buster Cartouche fixateur d'acide

JAV-1119 (AB-5CS)

Marque recommandée par plus d'équipementiers CVC/R que n'importe quelle autre ...



Accessoires

de détection de fuite

SPECTROLINE®
HVAC/R



JAV-1172

GLO-AWAY PLUS Nettoyant pour colorant fluorescent

JAV-1172 (128484)

Nouvelle formule permettant de dissoudre le colorant fluorescent à la source de la fuite.

Application moindre temps réduit pour enlever le colorant restant. Concentré ! Formule plus puissante facilite l'élimination des taches de colorant les plus tenaces.

1 x 60 ml GLO-AWAY PLUS bouteille de spray



JAV-1131



JAV-1121

Lunettes pour améliorer la fluorescence

JAV-1131 (UVS-40)

Mallette

JAV-1121 (CC-130)

Marque recommandée par plus d'équipementiers CVC/R que n'importe quelle autre ...

DAIKIN  **IDEMITSU** **SANYO**

Honeywell **embraco** **Carrier** **DUPONT**

EMERSON  **FUJITSU** **Whirlpool**

Procharge 100

Balance électronique



Balance électronique
Procharge 100
G58610

Modèle	Électronique
Capacité	100 kg
Précision	+/- 0,5%
Résolution	5 g
Alimentation	Batterie 9 V
Autonomie	30 heures en utilisation continue
Température d'utilisation	10 – 40°C
Poids	2,5 kg
Dimensions	250 x 250 mm

Produits pour la détection de fuites

JAVAC | SPECTROLINE[®]
HVAC/R

S-M



JAV-1156 EZ-Ject Kit complet de détection de fuites, en page 27

S-M



JAV-1140 Cool Seal cartouche colmateur de fuites, en page 31



EL33021 Vannes, en page 70



JAV-1089 Profind, en page 20

R32



JAV-1090 Profind+, en page 21

Manifolds

Précis, solides et de qualité supérieure. Manifolds JAVAC : les incontournables de votre boîte à outils.





Corps en aluminium forgé – robuste et léger

Fabriqué selon les normes les plus exigeantes

Tous les manifolds JAVAC sont fabriqués en conformité et selon les normes des équipements sous pression EN-837-T3, tout en gardant à l'esprit l'utilisation.



Application précise et rapide

Vannes de contrôle ¼ de tour pour une utilisation rapide et un débit accru des fluides frigorigènes.

Aiguille anti-vibrations. Classe 1 (précision 1%).

Conçu pour supporter la pression

Les têtes des manomètres mesurent 80 mm. Ils sont robustes et faciles d'utilisation, soit avec un piston à double joint, soit avec des soupapes mécaniques à 1/4 de tour. Corps en aluminium forgé - robuste et léger.

Ils sont tous dotés de joints en téflon résistants et d'un alésage plus grand pour un débit maximum. Les Manifolds sont équipés de flexibles Continental®.

Continental®

C'est vous qui choisissez

Du simple manomètre de recharge au kit complet de manifold avec flexibles, quel que soit votre besoin, nous avons un manifold pour vous.



Aiguille anti-vibrations



Vannes de contrôle ¼ de tour et voyant (EN-837-T3 normes)

Manifolds

R410A / R32



Manifolds R410A / R32

Vannes de contrôle ¼ de tour pour une utilisation rapide et un débit accru des fluides frigorigènes.

Soupapes à piston pour garantir une étanchéité parfaite.

Livrés avec flexibles 3 x 72"Continental R/J/B.

Corps en aluminium forgé - robuste et léger.

Manomètres 80 mm avec protection en caoutchouc.

Joints en caoutchouc résistants.

Mallette robuste avec protection en mousse découpée au laser et manuel inclus.



Manifold et flexibles



Vannes de contrôle ¼ de tour et voyant

Product	Voyant	¼ de tour	Piston	Flexibles	Mallette	Code article
4 voies	✓	✓	-	✓	✓	EL75172
2 voies	✓	✓	-	✓	✓	EL86372
2 voies	-	-	✓	✓	✓	EL66372
4 voies	✓	✓	-	-	-	EL75700
2 voies	✓	-	✓	-	-	EL74400
2 voies	-	-	✓	-	-	EL66300
R410A / R32						

Manifolds

Multigaz : R134A, R22, R404A, R407C



Manifolds multigaz

Vannes de contrôle ¼ de tour pour une utilisation rapide et un débit accru des fluides frigorigènes.

Soupapes à piston pour garantir une étanchéité parfaite.

Livrés avec flexibles 3 x 72" Continental R/J/B.

Corps en aluminium forgé - robuste et léger.

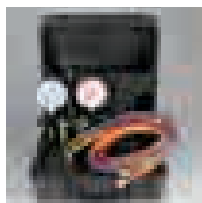
Manomètres 80 mm avec protection en caoutchouc

Joints en caoutchouc résistants.

Mallette robuste avec protection en mousse découpée au laser et manuel inclus.

Product	Voyant	¼ de tour	Piston	Flexibles	Mallette	Code article
4 voies	✓	✓	-	✓	✓	EL75372
2 voies	✓	✓	-	✓	✓	EL84372
2 voies	-	-	✓	✓	✓	EL64372
4 voies	✓	✓	-	-	-	EL75300
2 voies	✓	-	-	-	-	EL74300

R134A, R22, R404A, R407C



Manifold et flexibles



Aiguille anti-vibrations

Manomètres de rechange



Manomètres de rechange BP / HP 80 MM

Aiguille anti-vibrations.
Classe 1 (précision 1%).
Toutes les pièces sont fabriquées en laiton - pas de plastique.
BAR et PSI.

Description	Code article
Manomètre BP – R22, R134A, R407C, R404A	EL54511
Manomètre HP – R22, R134A, R407C, R404A	EL54516
Manomètre BP – R410A / R32	EL56511
Manomètre HP – R410A / R32	EL56516



Aiguille anti-vibrations

Produits pour A2L

JAVAC | JAVAC EDGE | R32



JAV-1061 XTR-PRO DV A2L, en page 7



JAV-1075 Bulldog, en page 14



JAV-1090 Pro Find+, en page 21



JAV-CA04218 Adaptateur de bouteille R32, en page 70



EL75172 R410A/R32 Manifolds, en page 42

Flexibles

Acier inoxydable



R32



Flexibles Supahose en acier inoxydable

Tuyau tressé ptfe / acier inoxydable

Raccord 1/4" SAE, D.I 6,25 mm D.E 9,25 mm

Pression/température maximale : 260 bar / 260°C

R22, R134A, R404A, R407C

Connexion 1/4" SAE

Longueur	Code article
12" (30,5 cm)	120404
15" (38 cm)	150404
18" (46 cm)	180404
24" (61 cm)	240404
30" (76 cm)	300404
36" (91,5 cm)	360404
48" (122 cm)	480404
60" (152,5 cm)	600404
78" (198 cm)	780404

Flexible de charge

'Safe Seal'



R32



Bientôt Disponible



Flexibles de charge, 'Safe Seal'

Jeu de 3 flexibles de charge 72" (183cm), adapté pour fluides frigorigènes standards.

Technologie 'Safe Seal' brevetée : la conception 'Touche Unique' vous permet de visser le raccord sur le système avant de laisser s'écouler le réfrigérant, ce qui évite les pertes de réfrigérant et le risque de brûlure due au réfrigérant. Il suffit ensuite de tourner le bouton pour laisser s'écouler le réfrigérant/arrêter le débit.

Le manchon pivotant de sécurité permet un mouvement de rotation libre du tuyau sans que le raccord devenu lâche ne soit mis à rude épreuve et de manière à éviter les fuites indésirables.



Pivot de sécurité. Conception à touche unique.

Description	Code article
Flexible de charge, Safe Seal, 1/4", Pression de service : 600/3000 psi Pression d'éclatement : 3000 psi (207 bar)	JAV-1071
R410A/R32 Flexible de charge, Safe Seal, 1/4" x 5/16", Pression de service : 800/4000 psi Pression d'éclatement : 4000 psi (276 bar)	JAV-1072



Outils pour tubes

Une gamme d'outillage de qualité supérieure conçue pour faciliter votre travail.

Tout l'outillage JAVAC Edge est résistant et durable, fabriqué en aluminium léger, de haute qualité.



*  CONCEPTION BREVETÉE



Cône d'évasement 'Diamond'*

Le cône d'évasement 'Diamond' est doté d'une conception unique, lui permettant d'effectuer une rotation lorsque l'on tourne la poignée : créant une finition parfaitement lisse.



Conception en double charnière brevetée*

Réajuste la position du manche pour assurer une force de levier efficace, simplifiant le deuxième coude à 180°.



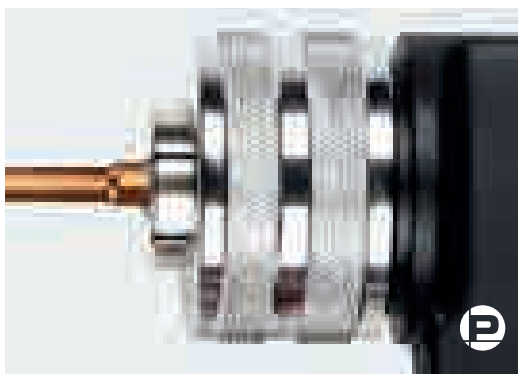
Indicateur d'angle de cintrage de 90°*

Permet de savoir si le tube a atteint précisément un angle de cintrage de 90°.



Contre-formes d'inversion de cintrage*

Pour cintrer facilement les tubes dans toutes les directions - parfait pour les espaces difficiles d'accès.



Tête à emboîtures 1/4" (6 & 8 mm)*

Brevetée : permettent un raccordement facile de petits à larges tubes.



Conception de ressort intelligent*

Coupe automatique : La pression du ressort fait avancer la lame lors de la coupe, il n'est donc pas nécessaire de resserrer le coupe-tube.
Coupe sans à-coups : La lame s'adapte à la forme du tube, créant un mouvement de coupe régulier.

Pince à emboîtures

Plusieurs tailles



Pince à emboîtures de plusieurs tailles JAV-1025 / JAV-1187

Les têtes à emboîtures 1/4" et 6 & 8 mm permettent un raccordement facile de petits à larges tubes.

Mallette rigide.

Tailles	Code article
8 sizes: 1/4", 3/8", 1/2", 5/8", 3/4", 7/8", 1", 1-1/8"	JAV-1025
8 sizes: 6, 8, 10, 12, 15, 16, 18, 22 mm	JAV-1187



Tête à emboiture 1/4" (6 mm & 8 mm)

Têtes à emboîtures

Tailles	Code article	Tailles	Code article
1/4"	JAV-1081	6 mm	JAV-1188
1/2"	JAV-1080	8 mm	JAV-1189
3/4"	JAV-1082	10 mm	JAV-1190
3/8"	JAV-1083	12 mm	JAV-1191
5/8"	JAV-1084	15 mm	JAV-1192
7/8"	JAV-1085	16 mm	JAV-1193
1"	JAV-1088	18 mm	JAV-1194
1-1/8"	JAV-1086	22mm	JAV-1195
1-3/8"	JAV-1054	25 mm	JAV-1196
1-5/8"	JAV-1055	28 mm	JAV-1197

mm : bientôt disponible

Cintreuse arbalète

Plusieurs tailles



Cintreuse arbalète de plusieurs tailles

JAV-1021 / JAV-1183

L'indicateur de l'angle de cintrage de 90° breveté permet de savoir quand le tube a atteint un cintrage précis et parfait de 90°.

Fourni avec des contre-formes d'inversion pour cintrer facilement les tubes dans toutes les directions - parfait pour les espaces difficiles d'accès.

7 x matrices; 1 x contre-forme.

Mallette rigide.

Tailles D.E	Code article
7 Tailles: 1/4", 5/16", 3/8", 1/2", 5/8", 3/4", 7/8"	JAV-1021
7 Tailles: 6, 8, 10, 12, 15, 18, 22 mm	JAV-1183

mm : bientôt disponible



Indicateur d'angle de 90°



Contre-forme d'inversion de cintrage

Cintreuse

Plusieurs tailles



Cintreuse

Chacune de nos cintreuses présente une conception unique en double charnière. Réajuste la position du manche pour assurer une force de levier efficace, simplifiant le deuxième coude à 180°.

Tailles D.E	Code article	Tailles D.E	Code article
3/8"	JAV-1016	10 mm	JAV-1177
1/2"	JAV-1017	12 mm	JAV-1178
5/8"	JAV-1018	15 mm	JAV-1179
3/4"	JAV-1019	16 mm	JAV-1180
7/8"	JAV-1020	18 mm	JAV-1181
		22 mm	JAV-1182

mm : bientôt disponible



Conception en double charnière

Redresseur de tube

Plusieurs tailles



Redresseur de tube

Redresse avec précision les tubes de cuivre recuit.

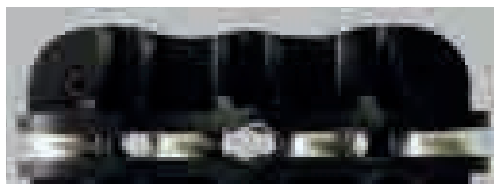
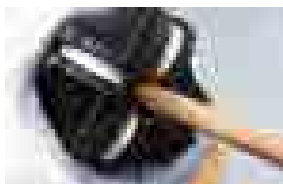
Redressez ce dont vous avez besoin – moins de gaspillage de matériel.

Flux accéléré pour une meilleure efficacité avec un tube redressé.

Rouleaux en spirale le long du tube pour redresser et renforcer le tube.

Créez des coudes de tubes à rayon bien nets en utilisant l'orifice central.

Tailles D.E	Code article
1/4"	JAV-TST14
3/8"	JAV-TST38
1/2"	JAV-TST12
5/8"	JAV-TST58
6 mm	JAV-1035
10 mm	JAV-1036



L'orifice central

Dudgeonnière excentrique



Dudgeonnière excentrique JAV-1024 / JAV-1185

Évitez les fuites, faites un évasement parfait le plus simplement possible avec la plaque de positionnement pour tubes : la plaque permet d'assurer que le tube soit correctement positionner. Mallette rigide.

Tailles D.E	Code article
7 Tailles: 3/16" 1/4", 5/16", 3/8", 1/2", 5/8", 3/4"	JAV-1024
7 Tailles: 6, 8, 10, 12, 15, 16, 18 mm	JAV-1185

mm : bientôt disponible

Calibre de cintrage JAV-1022

Conçu pour mesurer les diamètres de tube et les raccords d'évasement.



Dudgeonnière-évaseur 2 en 1



Dudgeonnière-évaseur 2 en 1

JAV-1023 / JAV-1184

Une conception 2 en 1 facile d'utilisation qui peut être utilisée pour créer des évaselements ou des dudgeons : moins à transporter, place de gagnée dans la camionnette !

Le cône « Diamond » poli et ébavure pendant le processus d'évasement créant un fini exceptionnel ne nécessitant moins d'ébavurage.

Le cône d'évasement 'Diamond' est doté d'une conception unique, lui permettant d'effectuer une rotation lorsque l'on tourne la poignée : créant une finition parfaitement lisse.

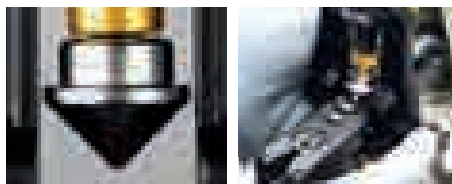
Le mécanisme d'indexation permet un alignement précis lorsqu'on commute entre différentes positions de trous sur la barre de torchage.

la plaque de positionnement permet d'assurer que le tube soit correctement positionner.

Mallette rigide.

Tailles	Code article
6 Tailles: 1/4", 5/16", 3/8", 1/2", 5/8", 3/4"	JAV-1023
7 Tailles: 6, 8, 10, 12, 15, 16, 18 mm	JAV-1184

mm : bientôt disponible



Dudgeonnière excentrique actionnée par la perceuse



Dudgeonnière excentrique actionnée par la perceuse **JAV-1034 / JAV-1186**

Modèle à double embrayage. Il débraye lorsque l'évasement est terminé pour éviter la surcompression.

Corps léger en aluminium et centre en acier supérieur.

Évitez les fuites : faites un évasement parfait le plus simplement possible avec la plaque de positionnement pour tubes : la plaque permet d'assurer que le tube soit correctement positionner. Mallette rigide.



Plaque de positionnement

Poignée manuelle

Tailles	Code article
7 Tailles: 3/16" 1/4", 5/16", 3/8", 1/2", 5/8", 3/4"	JAV-1034
7 Tailles: 6, 8, 10, 12, 15, 16, 18 mm	JAV-1186

mm : bientôt disponible

Coupe tubes



JAV-1015

JAV-1010

JAV-1013

JAV-1012

JAV-1009

JAV-1014
Coupe l'acier inoxydable jusqu'à 3 mm d'épaisseur
Robuste avec 6 roulements à billes

JAV-1011
Kit coupe-tube à cliquet (comprend JAV-1009 coupe tubes)

Coupe tubes

Lame en Titane

Conception de ressort intelligent brevetée

Coupe automatique. La pression du ressort fait avancer la lame lors de la coupe. Il n'est donc pas nécessaire de resserrer le coupe-tube.

Coupe sans à-coups. La lame s'adapte à la forme du tube, créant un mouvement de coupe régulier.

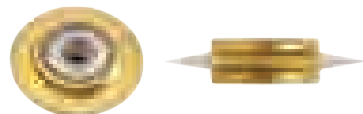


Conception de ressort intelligent brevetée



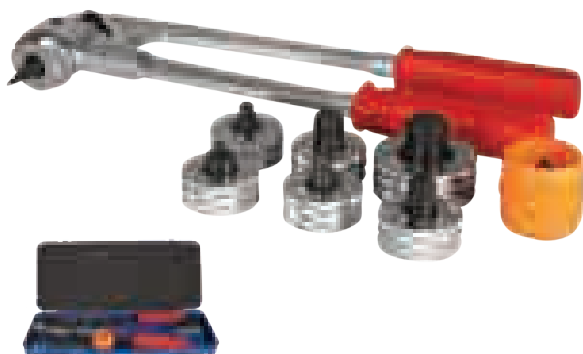
JAV-1011: 2-in-1

Tailles	Coupe tubes	Lames de rechange (paquets de 2)
1/8 – 5/8"	JAV-1009	JAV-1008
1/8 – 7/8"	JAV-1010	
1/8 – 7/8",	JAV-1011	JAV-1001
1/8 – 1-1/4"	JAV-1012	
1/8 – 1-5/8"	JAV-1013	JAV-1005
1/4 – 1-1/4"	JAV-1014	JAV-1006
3/8 – 2-5-8"	JAV-1015	JAV-1003



Lames de rechange

Outils pour tubes



Pince à emboîture

JAV-1000B

1-1/8", 7/8", 1/2", 3/4", 5/8", 3/8".

Alésoir intérieur et extérieur.

Conçue pour emboîtures et calibrage de tubes pour l'installation sans raccords.

Mallette acier.

Têtes à emboîtures

À flottement libre et centrage automatique

Compatible avec JAV-1000B

Tailles	Code article	Tailles	Code article
3/8"	JAV-1000-38	7/8"	JAV-1000-78
1/2"	JAV-1000-12	1 1/8"	JAV-1000-118
5/8"	JAV-1000-58	1 3/8"	JAV-1000-138
3/4"	JAV-1000-34	1 5/8"	JAV-1000-158



Ébavureur

JAV-1087

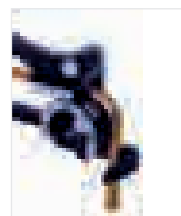
Outils pour tubes



Cintreuse 3 en 1

1/4", 5/16", 3/8" D.E. de tubes.

Tailles D.E.	Code article
5/16" 90°	JTB-368
3/8" 180°	JTB-666



Cintreuse

Tailles D.E.	Code article
1/4"	JTB-364-04
5/16"	JTB-364-05
3/8"	JTB-364-06
1/2"	JTB-364-08
5/8"	JTB-364-10
3/4"	JTB-364-12



Cintreuse arbalète JAV-404-L

Cintreuse multi-tailles – 3/8", 1/2", 5/8", 3/4", 7/8".
Utilisation facile.

Alésoir intérieur et extérieur.

Coupe-tube.

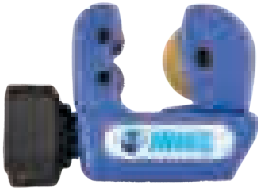
Mallette rigide.



Ressort à cintrer

Tailles D.E.	Code article
1/4"	102-F-04
3/8"	102-F-06
1/2"	102-F-08
5/8"	102-F-10
3/4"	102-F-12

Outils pour tubes



JTC-16



JTC-30



JTC-35



JTC-42

Dispositif d'ébavurage intégré. Lame de remplacement incluse

Coupe tubes

Lame à revêtement en titane.

Coupe les tubes de cuivre recuits et les tubes de cuivre écrouis.

Lame de remplacement incluse.

Tailles	Code article
1/8 – 5/8" Dispositif d'ébavurage intégré. Lame de remplacement incluse	JTC-16
1/8 – 1-1/8"	JTC-30
1/8 – 1-3/8"	JTC-35
1/8 – 1-5/8" Dispositif d'ébavurage intégré. Lame de remplacement incluse	JTC-42

Outils pour tubes



Kit dudgeonnière-évaser JAV-275-K

Acier forgé de haute qualité pour tuyaux en cuivre.
Évasement et sertissage 1/8"– 3/4".
Adaptateurs d'évasement et adaptateurs de sertissage
3/16"-3/4".
Mallette rigide.



Dudgeonnière excentrique JAV-806B

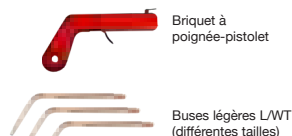
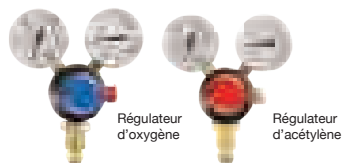
Assure un rendu lisse sur tous les évasements.
Fortement conseillé pour les raccords à haute
pression (R410A).
Évasement précis.
Kit d'évasement excentrique 1/4 – 3/4".
Mallette rigide.

Kit d'outils de soudage et de brasage oxyacétyléniques



Le kit contient :

- 1 x Régulateur d'oxygène.
- 1 x Régulateur d'acétylène.
- 1 x Torche de brasage et mélangeur.
- 1 x Paire de flexible de 5 m.
- 1 x Lunettes de brasage rabattables.
- 3 x Buses légères L/WT (différentes tailles).
- 1 x Briquet à poignée-pistolet.
- 1 x Clé à molette.
- 1 x Set de nettoyage de buse.
- 1 x Clapet anti-retour.



Code article **JAV-1091**

Flexi torch

Brasage et soudage



Flexi torch Chalumeau flexible JAV-1004

Déclencheur d'allumage.

Lance flexible 205 mm.

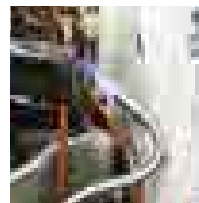
Atteint des endroits difficiles d'accès.

La lance reste froide pendant toute l'utilisation.

Flamme en spirale.

Pour utilisation avec gaz MAPP et Propane.

800 – 1300°C.



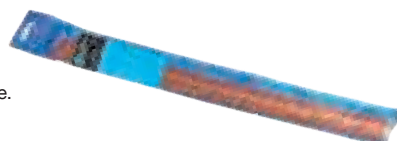
Brasure argent JAV-S2

Baguettes de brasure auto-décapantes en alliage d'argent, cuivre et phosphore S2.

Convient pour le brasage cuivre-cuivre et cuivre-alliages à teneur en cuivre.

Plage de fusion : solide-645 °C liquide-850 °C.

• Paquet : 1 kg. Longueur : 500 mm . • Fabriqué au Royaume Uni.



Fusion Dual & Olympus

Brasage et soudage chalumeau



Fusion Dual Chalumeau acier **FD2**

Allumage manuel.
Double canon.
Flamme en spirale à réglage variable.
Pour utilisation avec gaz mapp et propane.
Haute température, soudure plus rapide.
Embout pivotant à 360°.

Olympus Chalumeau acier **OLY2**

Allumage automatique.
Flamme en spirale à réglage variable.
Pour utilisation avec gaz MAPP et Propane
Haute température, soudure plus rapide.
Embout pivotant à 360°.

**Chariot pour bouteille
oxyacétyléniques 5 & 10 L
9431380**



Heat Shield

Pâte anti-chaleur



Heat shield

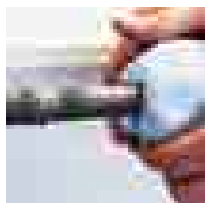
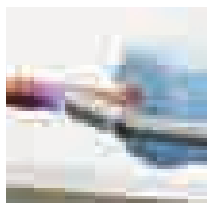
Pâte anti-chaleur JAV-1051

Une pâte isolante réutilisable conçue pour protéger les régions proches des soudures ou des brasures contre les dégâts provoqués par la chaleur.

Appliquer, enlever, réutiliser.

Réutilisable jusqu'à 40 fois !

Tailles	92 x 67 mm
Net Poids	325 g



Régulateur d'azote

50 Bar (OFN)



Régulateur d'azote 50 Bar (OFN)

JAV-1095

300 pression d'entrée maximale.

0 - 50 bar (0 - 750 psi) pression de sortie.

Conçu pour tester les systèmes de réfrigération utilisant du R410A et les fluides frigorigènes standards (conformément à la norme BS EN 378).

Connexion de sortie évasée de type 1/4" SAE pour permettre un raccordement rapide aux flexibles normalisés de l'industri.

Bouton de réglage pour ajuster la pression.

Pression d'entrée maximale	300 bar
Pression de sortie	0 - 50 bar (0 - 750 psi)
Connecteur	1/4" outlet flare connection

À noter : Ce produit est adapté pour le marché français uniquement.

Pression à l'azote

Plateforme de test



Plateforme de test à pression à l'azote

JAV-1099

Une plateforme de test complète, spécifiquement conçue pour des tests sous haute pression dans des systèmes CVC utilisant du R410A et les fluides frigorigènes standards.

Conçu pour tester les systèmes de réfrigération utilisant du R410A et les fluides frigorigènes standards (conformément à la norme BS EN 378)

Raccord de sortie à sertir 1/4" SAE permettant un raccordement rapide aux flexibles.

Soupape de sûreté pour empêcher la surpressurisation du régulateur.

Une plateforme robuste parfaitement adaptée aux exigences d'une utilisation quotidienne.

Pression d'admission de maximum	300 bar
Gamme de pression de sortie	0 - 50 bar (0 - 750 psi)
Connecteur	Raccord à sertir 1/4"



À noter : ce produit est adapté pour le marché français uniquement. Photo non contractuelle.

Jeu de manifolds 'PVR'

avec flexibles et adaptateur



Jeu de manifolds 'PVR' avec flexibles et adaptateur PVR SET

Manifold 2 en 1 de test de pression et de vide à azote.

Le 'PVR' est conçu uniquement pour les tests de pression à l'azote sans oxygène.

Vannes séparées pour les procédures de test de pression et de vide.

Le 'PVR' accélère le processus de test de pression et de vide.

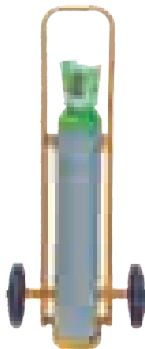
Les deux jauges du 'PVR' sont dotées d'un indicateur de consigne permettant de surveiller les pertes de pression ou de vide.

Le 'PVR' est doté d'une vanne de purge intégrée pour une dépressurisation sans danger des systèmes.

Un adaptateur de tuyau d'aspiration 3/8" est inclus pour les systèmes plus importants.

Ne pas utiliser pour le chargement de fluides frigorigènes.

Code article	PVR SET
	1 x Manifold PVR 2 x Tuyau tressé PTFE / Acier inoxydable 2 m 1/4" 1 x tuyau de vide jaune 72" 1 x adaptateur 1/4" x 5/16" adapté aux systèmes R410A
Inclus dans la mallette	1 x adaptateur de tuyau de vide 1/4" x 3/8" 1 x crochet de collecteur pour une utilisation facile Instructions d'utilisation Mallette rigide



Bouteille de gaz non incluse

Chariot pour bouteille d'azote NIT02

Robuste porte-bouteille pour le transport sécuritaire de bouteilles d'azote de 10 L.

Roues à bandage plein.

Chaine de sécurité incluse.

Thermomètre numérique



Thermomètre numérique portable avec alarme RT-905

Large plage de mesure.
Mémoire de température maxi/mini.
Fonction de maintien des données.
Sonde en acier inoxydable.
Socle rabattable.
Piles incluses.

Code article	RT-905
Unités	°C, °F
Température d'utilisation	-50 ~ 200°C / -58 ~ 392°F
Alimentation	x1 AAA (comprise)
Sonde en acier inoxydable	230 mm
Dimensions	118 mm

Accessoires



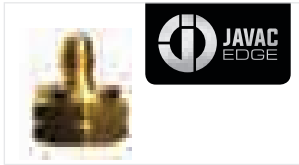
EL33021



EL33023



EL30036



JAV-CA04218

Vannes à boisseau sphérique et adaptateurs

Description	Code article
Vanne à boisseau sphérique R410A 5/16", 1/4 de tour	EL33023
Jeu de 3 vannes à boisseau sphérique (RBB) 1/4" SAE	EL33021
Adaptateur femelle R410A 1/4"	EL30036
Adaptateur de bouteille 10kg L/H R32	JAV-CA04218



Extracteur de valve EL41550

Extracteur de valve 1/4" & 5/16".
Mallette rigide.

Accessoires



S-209



SU-04



SU-05



Raccords Schrader

Description	Code article
Démonteur valve	S-209
Valve Schrader 1/4"	SU-04
Valve Schrader 5/16" – R410A	SU-05

Pompe de remplissage d'huile **JAV-1076**

La pompe est adaptée aux barils, bouteilles ou contenants d'huile de toute taille.
Insérer l'huile directement dans le système, sans nécessité de le mettre hors tension.
Pomper contre une petite pression positive.
Permet de pomper 1 litre en 20 coups de pompe (environ).
Peut être utilisée avec des huiles minérales et synthétiques à base d'alkylbenzène, d'ester, de polyolester.

Accessoires



Kit de clés dynamométriques JAV-TW8

10-75 Nm.
7 têtes de clé dynamométrique –
17, 19, 22, 24, 26, 27, 29 mm.
Mallette rigide.



JAV-127-CO



JAV-127-C

Clés à cliquet

Description	Code article
Clé à cliquet décalée 1/4, 3/8, 5/16, 3/16"	JAV-127-CO
Clé à cliquet 1/4, 3/8, 5/16, 3/16"	JAV-127-C

Accessoires



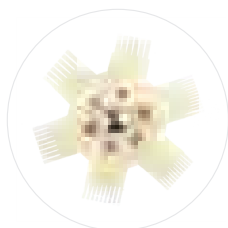
Miroir d'inspection M-2

Diamètre 2" (50 mm).



Peigne à ailettes EL70925

Peigne à ailettes adapté à toutes les tailles.
8, 10, 12, 14 et 15 FPI.



Sac à outils efficace

JAVAC – distributeur exclusif de Veto Pro Pac® pour le marché du CVC/R.



VETO PRO PAC®
TOOL BAGS THAT WORK

TECH SERIES

Conçus pour l'outillage et l'environnement des techniciens dans le CVC/R.

Capacité optimal pour le rangement de l'outillage

Grâce à des compartiments pour tablettes et ordinateurs et plus de 50 poches intérieures/extérieures, vous ne serez jamais à court de place.

Le sac à outils le plus solide de tous les temps

Fermetures à glissière de type spirale en plastique, à couture double, avec grandes tirettes. Coutures doubles et robustes en nylon. Anneaux en D en acier chromé. Boutons-pression en zinc, eillets métallique de haute qualité.

Matériaux et construction robustes

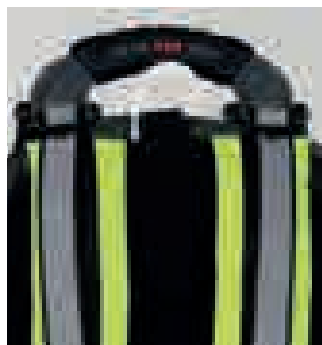
Base imperméable: polypropylène moulé par injection de 3 mm d'épaisseur. Matière externe du sac en tissu étanche: 950 and 1250 PVC tissu imprégné. Poignée en nylon moulé par injection recouvert de caoutchouc moulé.

De nombreuses caractéristiques supplémentaires

Poignée en aluminium anodisé pour suspendre le sac. Bretelles réglables matelassées. Dossier rembourré thermoformé EVA ergonomique. Accès facile au rangement arrière.

5 ans de garantie*

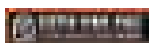
Sac à outils de qualité supérieure conçus pour les techniciens dans le CVC/R. Tous les sacs Veto Pro Pac® sont garantie pendant 5 ans, sans interruption.



Toutes les caractéristiques varient d'un modèle à l'autre. Veuillez consulter la fiche technique.
* Sous réserve de modalités et conditions.

Sacs à outils

Veto Pro Pac®



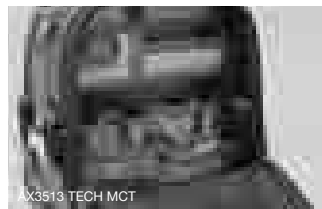
AX3501 TECH PAC



AX3501 TECH PAC



AX3502 TECH PAC LT



AX3513 TECH MCT

Veto Pro Pac Sacs à outils

Conçus pour les outils et l'environnement des techniciens dans le CVC/R. Les sacs à outils Tech Pro Pac sont fabriqués pour durer.

Fermeurs et fermetures à glissière robustes.

Poignée ergonomique articulée.

Capacité optimisée pour le rangement des outils.

Base imperméable (Polypropylène de 3 mm d'épaisseur).

Matière externe du sac en tissu étanche (Tissu 1 800 deniers imprégné PVC).

Boutons-pression de qualité marine.

5 ans de garantie*.

Code article	Nom du produit	L x P x H (avec la poignée vers le bas) mm	Poids (kg)	Nombre de poches
AX3500	Tech LC	241 x 342 x 483 (330)	3,2	53
AX3501	Tech Pac	251 x 362 x 546 (457)	4	56
AX3515	Tech Pac Hi Viz	251 x 362 x 546 (457)	4	56
AX3502	Tech Pac LT	216 x 356 x 483	3,3	27
AX3503	Tech XL	241 x 419 x 527	4,2	80
AX3506	MC	203 x 254 x 317,5	1,8	20
AX3516	Tech MC	203 x 254 x 317,5	1,8	27
AX3513	Tech-MCT	210 x 254 x 360	2,6	44
AX3514	Tech OT-MC	254 x 292 x 203	–	28
AX3509	OT-LC	241 x 343 x 305	3,5	36



AX3515



AX3500



AX3502



AX3503



AX3506



AX3516



AX3513



AX3514



AX3509

Sous réserve de modalités et conditions.

Pochette à outils

Veto Pro Pac®



AX3517 TP3B



AX3517 TP3B



AX307 MB Metal Tool Pouch

Veto Pro Pac pochette à outils

Compactes mais spacieuses, les pochettes à outils disposent de crochet de fixation et sont conçues pour contenir un petit nombre d'instruments de mesures.

Pochettes conçues spécifiquement pour organiser plusieurs tâches.

Fermoirs et fermetures à glissière robustes.

Poignée en caoutchouc amovible.

Crochet de fixation en nylon.

S'accroche à la sangle de fixation de ruban isolant ou aux anneaux en D d'un autre sac à outils Veto.

Matière externe du sac en tissu étanche (Tissu 1 600 deniers imprégné PVC).

5 ans de garantie*.

Code article	Nom du produit	L x P x H (avec la poignée vers le bas) mm	Poids (kg)	Nombre de poches
AX3504	TP3	121 x 140 x 241	3,2	19
AX3517	TP3B	114,3 x 177,8 x 279,4	0,69	15
AX3505	TP4	177 x 120 x 240	0,72	20
AX3507	MB Meter Tool Pouch	76 x 203 x 229	0,9	10
AX3508	MB2 Meter Tool Pouch	76 x 203 x 330	0,9	10



AX3504

AX3517

AX3505

AX3507

AX3508

*Sous réserve de modalités et conditions.

Pochette à outils

Veto Pro Pac®



AX3517 TP3B



AX3517 TP3B



AX307 MB Metal Tool Pouch

Veto Pro Pac pochette à outils

Compactes mais spacieuses, les pochettes à outils disposent de crochet de fixation et sont conçues pour contenir un petit nombre d'instruments de mesures.

Pochettes conçues spécifiquement pour organiser plusieurs tâches.

Fermoirs et fermetures à glissière robustes.

Poignée en caoutchouc amovible.

Crochet de fixation en nylon.

S'accroche à la sangle de fixation de ruban isolant ou aux anneaux en D d'un autre sac à outils Veto.

Matière externe du sac en tissu étanche (Tissu 1 600 deniers imprégné PVC).

5 ans de garantie*.

Code article	Nom du produit	L x P x H (avec la poignée vers le bas) mm	Poids (kg)	Nombre de poches
AX3504	TP3	121 x 140 x 241	3,2	19
AX3517	TP3B	114,3 x 177,8 x 279,4	0,69	15
AX3505	TP4	177 x 120 x 240	0,72	20
AX3507	MB Meter Tool Pouch	76 x 203 x 229	0,9	10
AX3508	MB2 Meter Tool Pouch	76 x 203 x 330	0,9	10



AX3504

AX3517

AX3505

AX3507

AX3508

Sous réserve de modalités et conditions.

Les marques

Professionnelles, reconnaissables,
et qui ne passent pas inaperçu...



La marque JAVAC est un label de qualité. Les supports de ventes reflètent la marque et seront idéales pour votre outillage de qualité. Tandis que les packagings clairs, épurés et informationnels vont permettre d'acheter en toute confiance.

JAVAC : une marque de confiance.



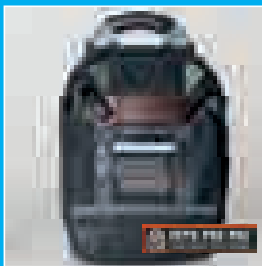
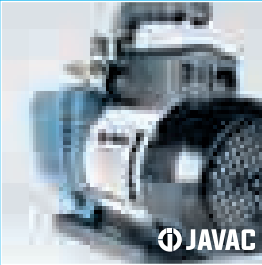
Avec des produits fiables et conçus pour durer, JAVAC est notre principale gamme d'outillage pour vous assurer précision et efficacité sur le marché du CVC/R.



Comprenant des fonctionnalités supplémentaires, les produits JAVAC EDGE ont été fabriqués pour faciliter votre travail, vous donnant une longueur d'avance.



JAVAC



javac.co.uk
javac@aspenspumps.com
t: +44 (0)1323 848842

Aspen Pumps, Apex Way,
Hailsham, East Sussex,
BN27 3WA, UK